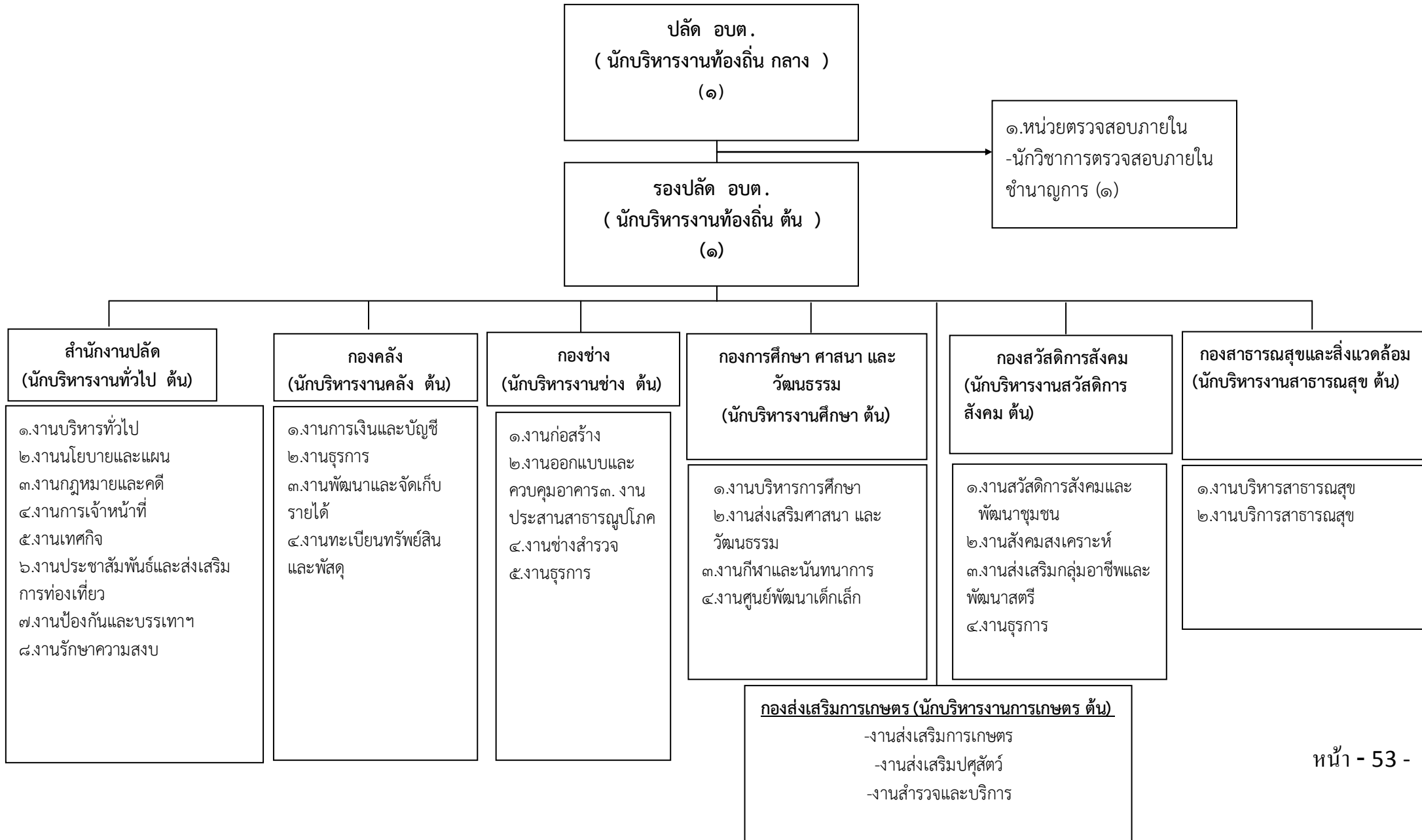


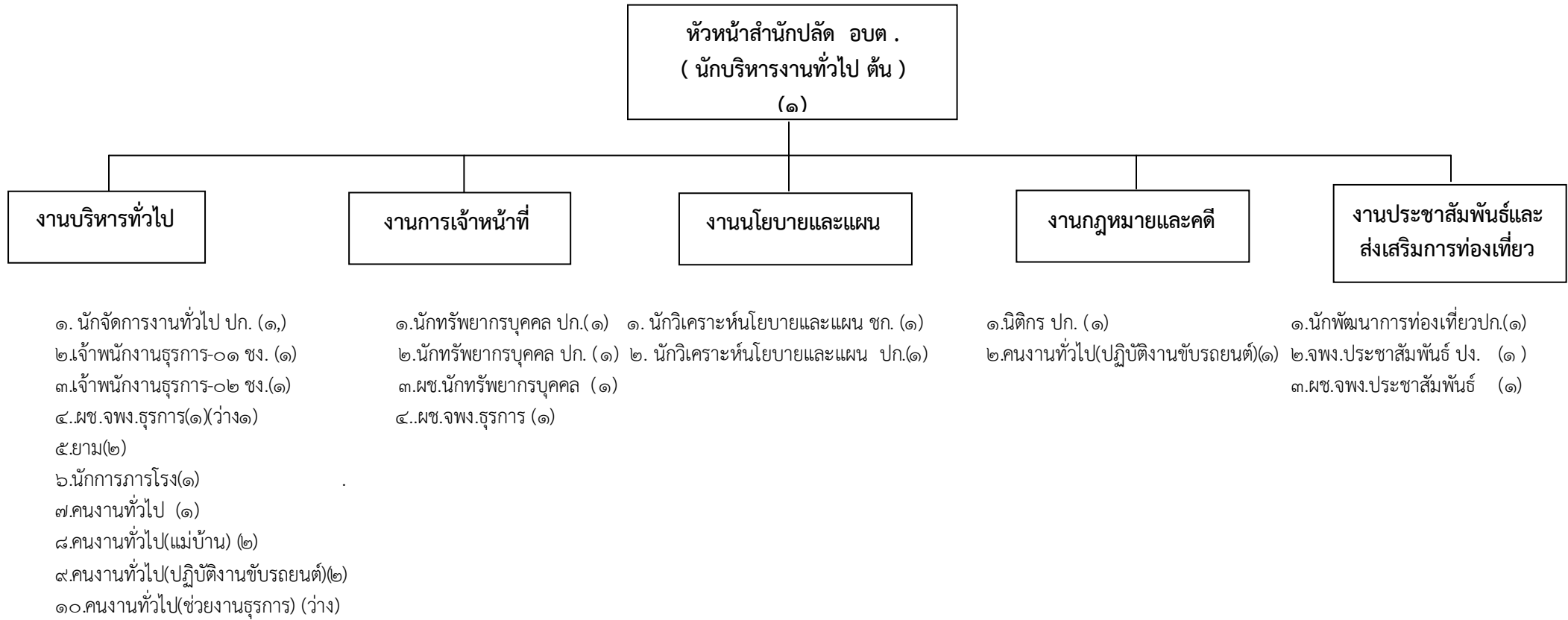
# แผนภูมิโครงสร้างการแบ่งส่วนราชการตามกรอบอัตรากำลังพนักงานส่วนตำบล ปี(พ.ศ. ๒๕๖๑-๒๕๖๓)

## ฉบับแก้ไขเพิ่มเติม ฉบับที่ ๑ พ.ศ. ๒๕๖๑

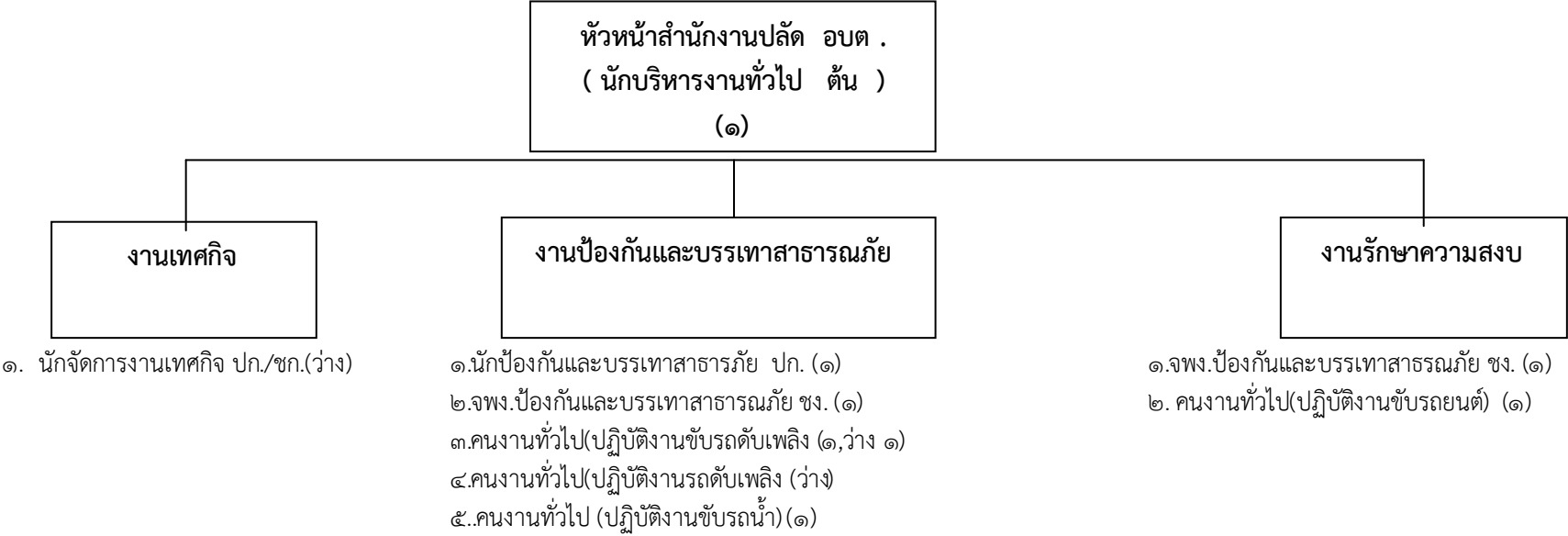
### โครงสร้างส่วนราชการองค์การบริหารส่วนตำบลไร่น้อย



โครงสร้างสำนักงานปลัดองค์การบริหารส่วนตำบลไร่น้อย

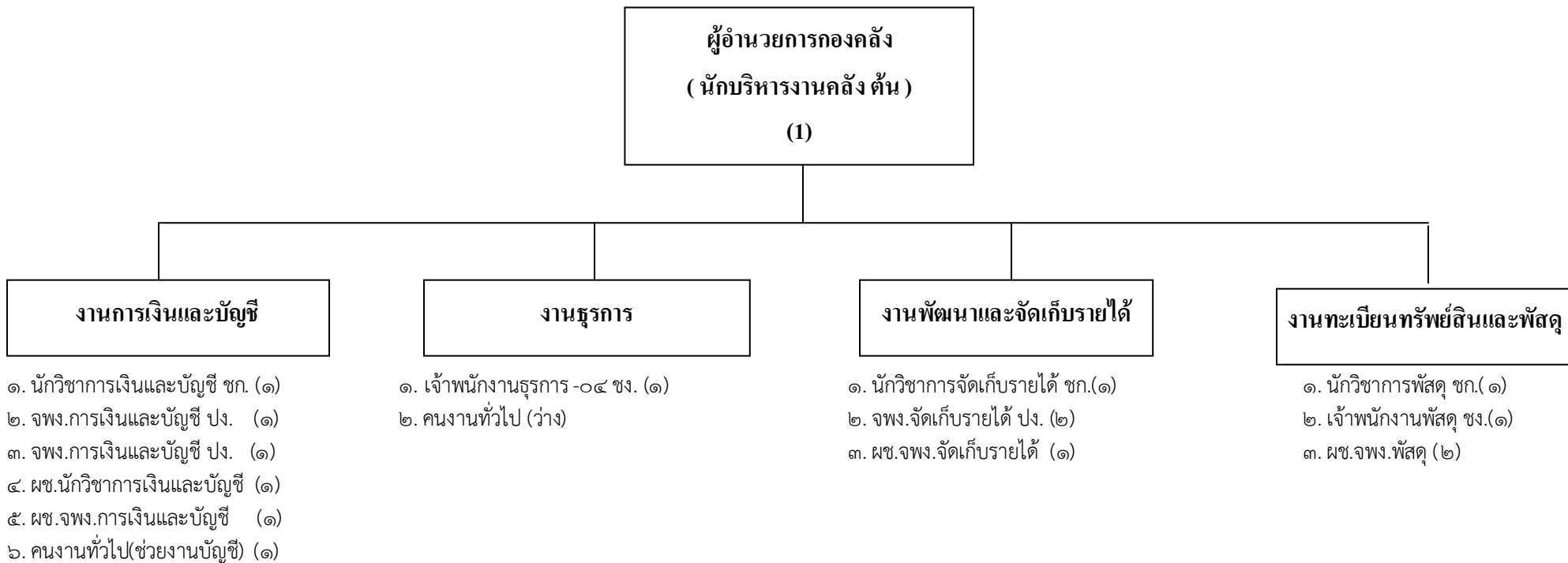


โครงสร้างสำนักงานปลัดองค์การบริหารส่วนตำบลไร่น้อย



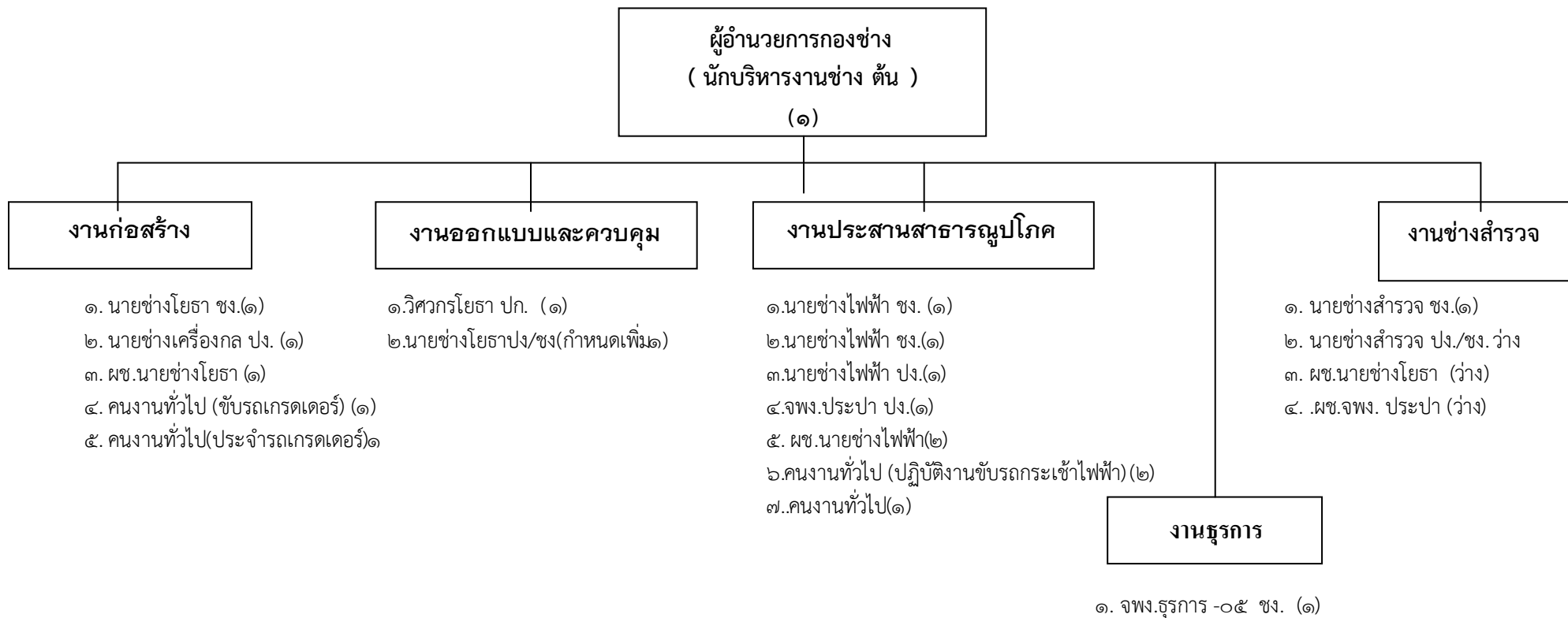
ประเภท	อำนาจการ			วิชาการ		ทั่วไป		พนักงานจ้าง	
	ต้น	กลาง	สูง	ชำนาญการ	ปฏิบัติการ	ชำนาญงาน	ปฏิบัติงาน	พนักงานจ้างตามภารกิจ	พนักงานจ้างทั่วไป
จำนวน	๑			๔	๓	๔	๑	๔	๑๒

โครงสร้างองค์กรของคลังองค์การบริหารส่วนตำบลไร่น้อย



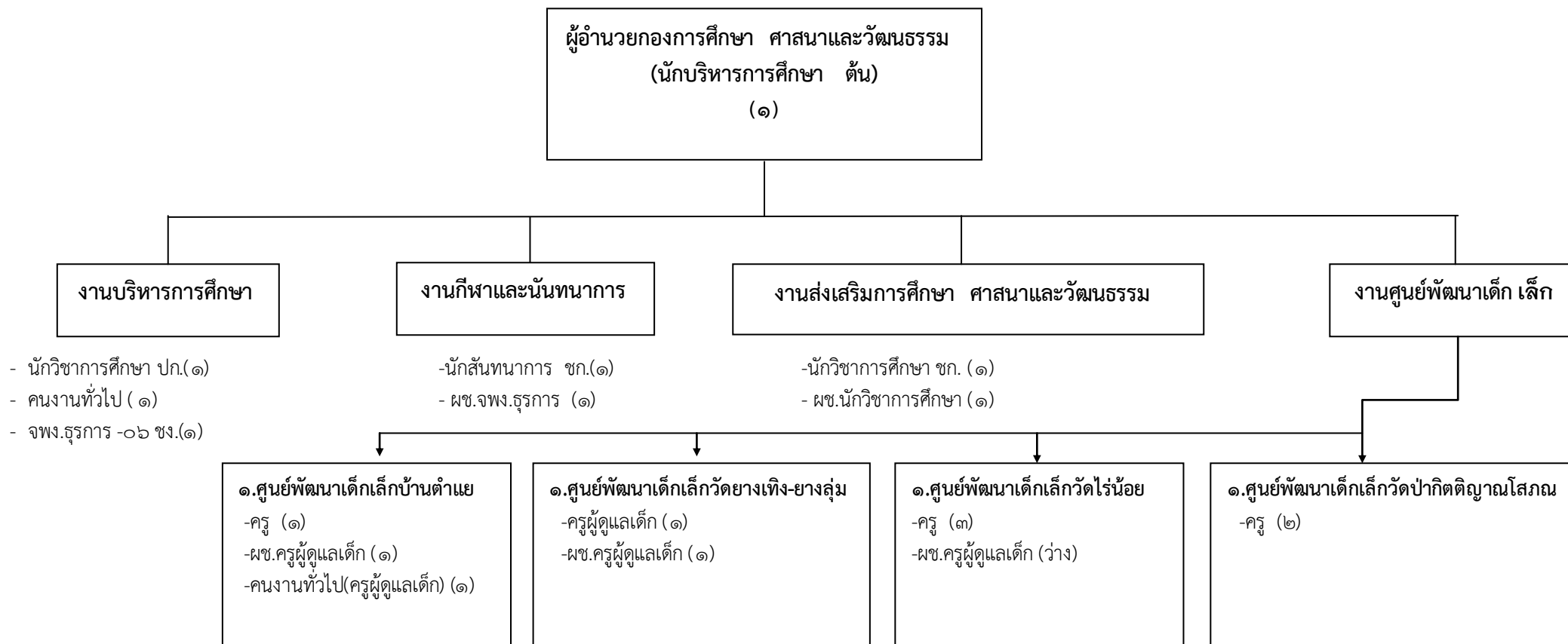
ประเภท	อำนาจการท้องถิ่น			วิชาการ		ทั่วไป		พนักงานจ้าง	
	ต้น	กลาง	สูง	ชำนาญการ	ปฏิบัติการ	ชำนาญงาน	ปฏิบัติงาน	พนักงานจ้างตามภารกิจ	พนักงานจ้างทั่วไป
จำนวน	๑			๓	-	๒	๔	๕	๑

โครงสร้างกองช่างองค์การบริหารส่วนตำบลไร่น้อย



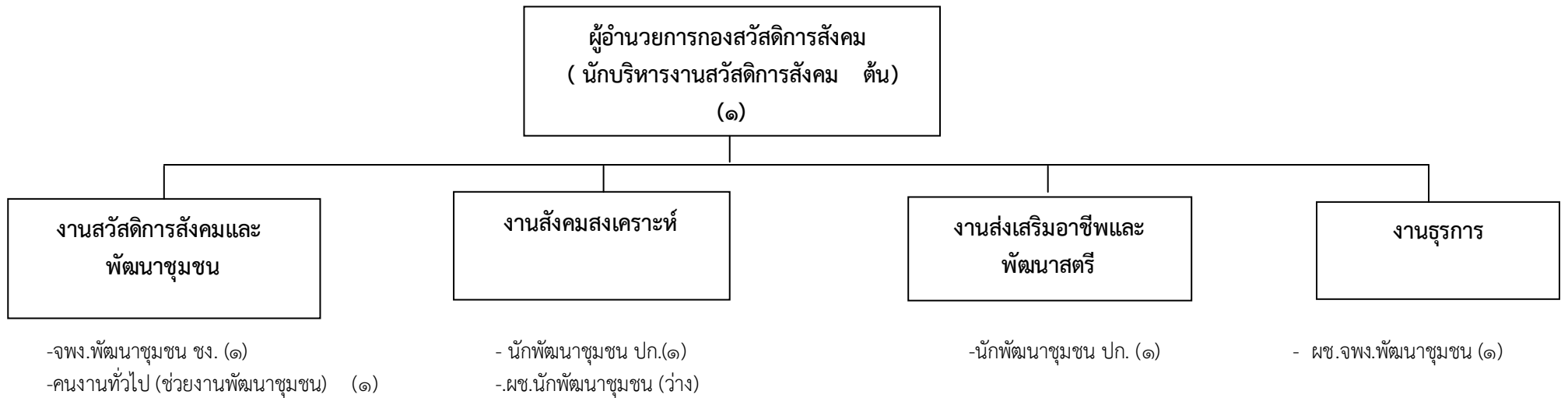
ประเภท	อำนวยการท้องถิ่น			วิชาการ		ทั่วไป		พนักงานจ้าง	
	ต้น	กลาง	สูง	ชำนาญการ	ปฏิบัติการ	ชำนาญงาน	ปฏิบัติงาน	พนักงานจ้างตามภารกิจ	พนักงานจ้างทั่วไป
จำนวน	๑			๐	๑	๕	๓	๓	๕

โครงสร้างกองการศึกษา ศาสนา และวัฒนธรรมองค์การบริหารส่วนตำบลไร่น้อย



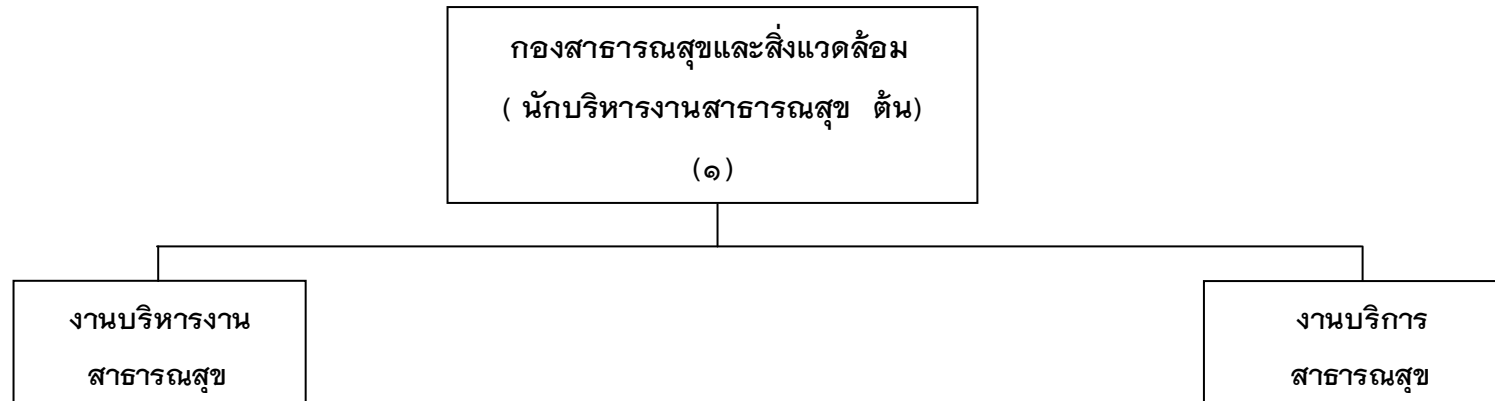
ประเภท	อำนวยการท้องถิ่น			วิชาการ		ทั่วไป		ครู		พนักงานจ้าง	
	ต้น	กลาง	สูง	ชำนาญการ	ปฏิบัติการ	ชำนาญงาน	ปฏิบัติงาน	ครู (คศ. ๑)	ครูผู้ดูแลเด็ก	พนักงานจ้างตามภารกิจ	พนักงานจ้างทั่วไป
จำนวน	๑			๒	๑	๑	-	๖	๑	๔	๒

## โครงสร้างของกองสวัสดิการสังคม



ประเภท	อำนาจการท้องถิ่น			วิชาการ		ทั่วไป		พนักงานจ้าง	
	ต้น	กลาง	สูง	ชำนาญการ	ปฏิบัติการ	ชำนาญงาน	ปฏิบัติงาน	พนักงานจ้างตามภารกิจ	พนักงานจ้างทั่วไป
จำนวน	๑			-	๒	๑	-	๒	๑

## โครงสร้างของกองสาธารณสุขและสิ่งแวดล้อม



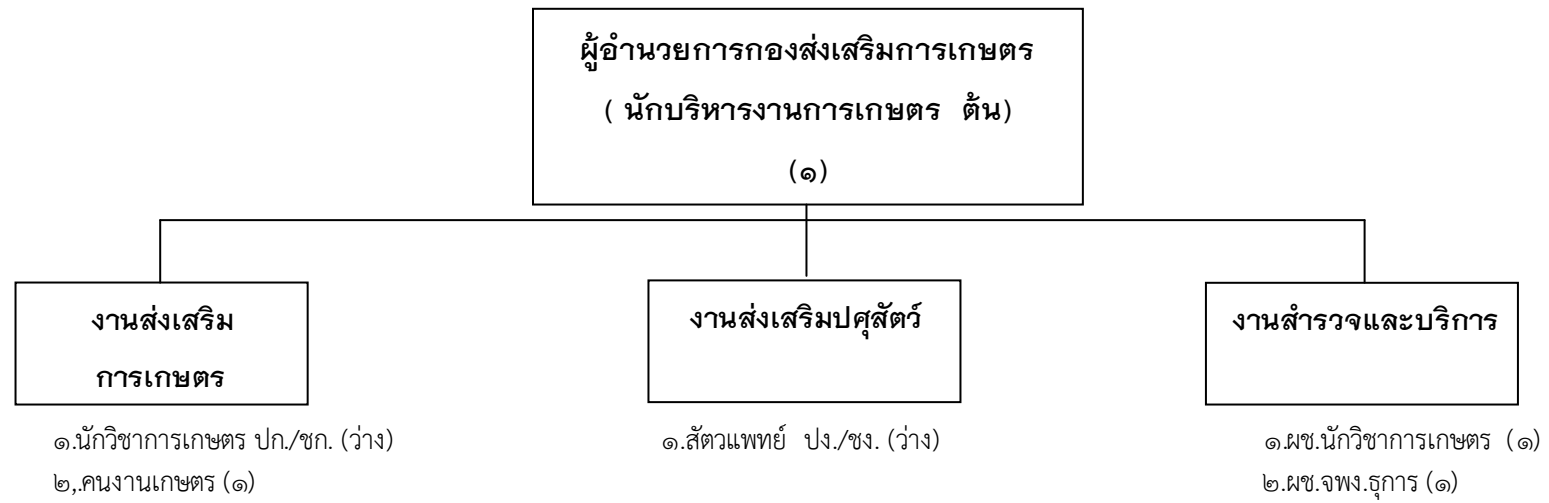
๑. นักวิชาการสาธารณสุข ปก.(๑)  
 ๒. คนงานทั่วไป (ปฏิบัติงานชั่วคราว) (๑)  
 ๓. คนงานทั่วไป (ประจำถาวร) (๑๘)  
 ๔. คนงานทั่วไป (ปฏิบัติงานเวรกรอฉุกเฉิน)(๕,ว่าง๑)

๑. จพง.สาธารณสุขชุมชน ปง./ชง.(ว่าง)  
 ๒. จพง.สุขาภิบาล ปง./ชง.(ว่าง)  
 ๓. เจ้าพนักงานธุรการ-๐๓ ปง. (๑)

ประเภท	อำนาจการท้องถิ่น			วิชาการ		ทั่วไป		พนักงานจ้าง	
	ต้น	กลาง	สูง	ชำนาญการ	ปฏิบัติการ	ชำนาญงาน	ปฏิบัติงาน	พนักงานจ้างตามภารกิจ	พนักงานจ้างทั่วไป
จำนวน	๑			-	๑	-	๑	-	๓๐

## โครงสร้างของกองส่งเสริมการเกษตร





ประเภท	อำนาจการท้องถิ่น			วิชาการ		ทั่วไป		พนักงานจ้าง	
	ต้น			ชำนาญการ	ปฏิบัติการ	ชำนาญงาน	ปฏิบัติงาน	พนักงานจ้างตามภารกิจ	พนักงานจ้างทั่วไป
จำนวน	๑			-	-	-	-	๒	๑