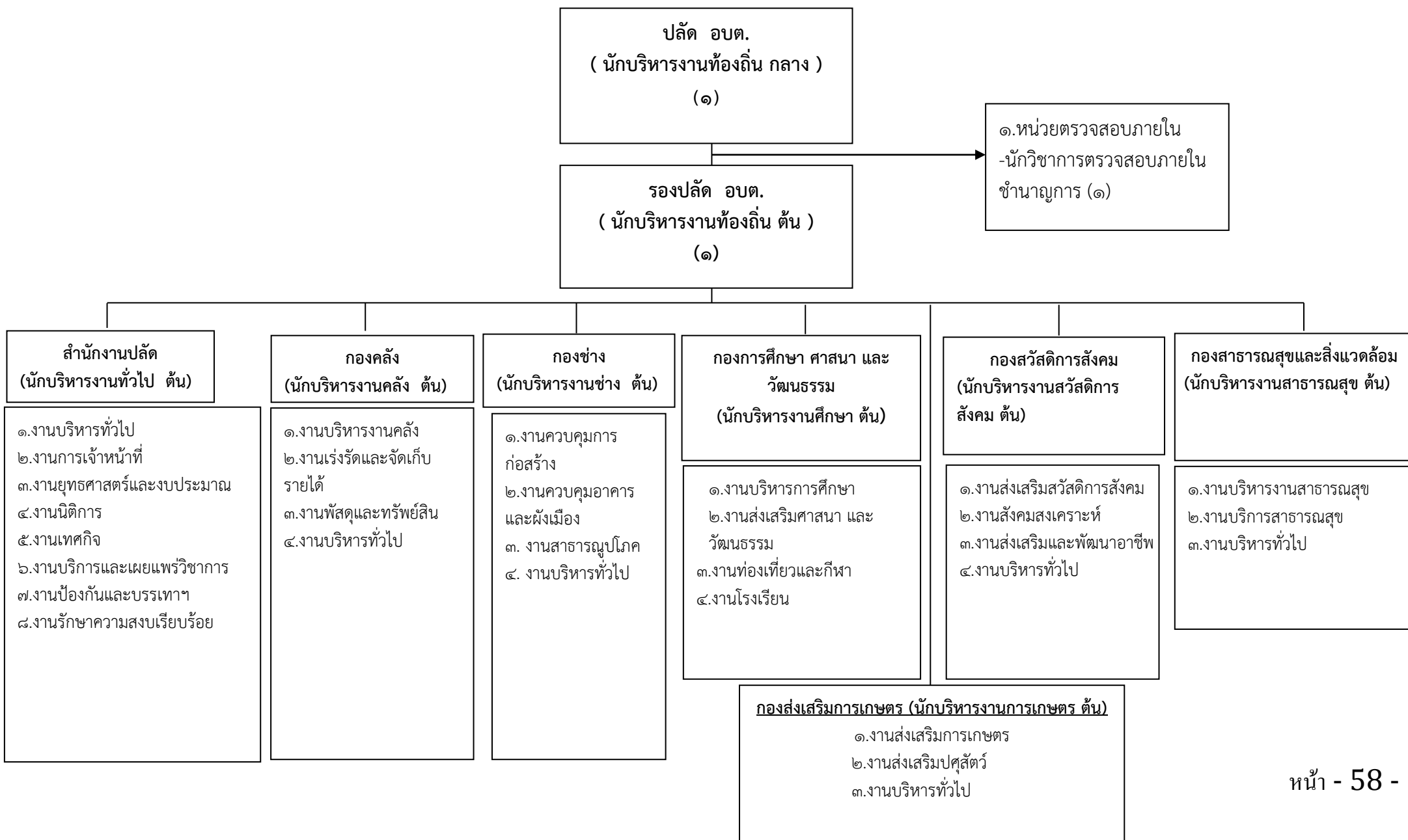
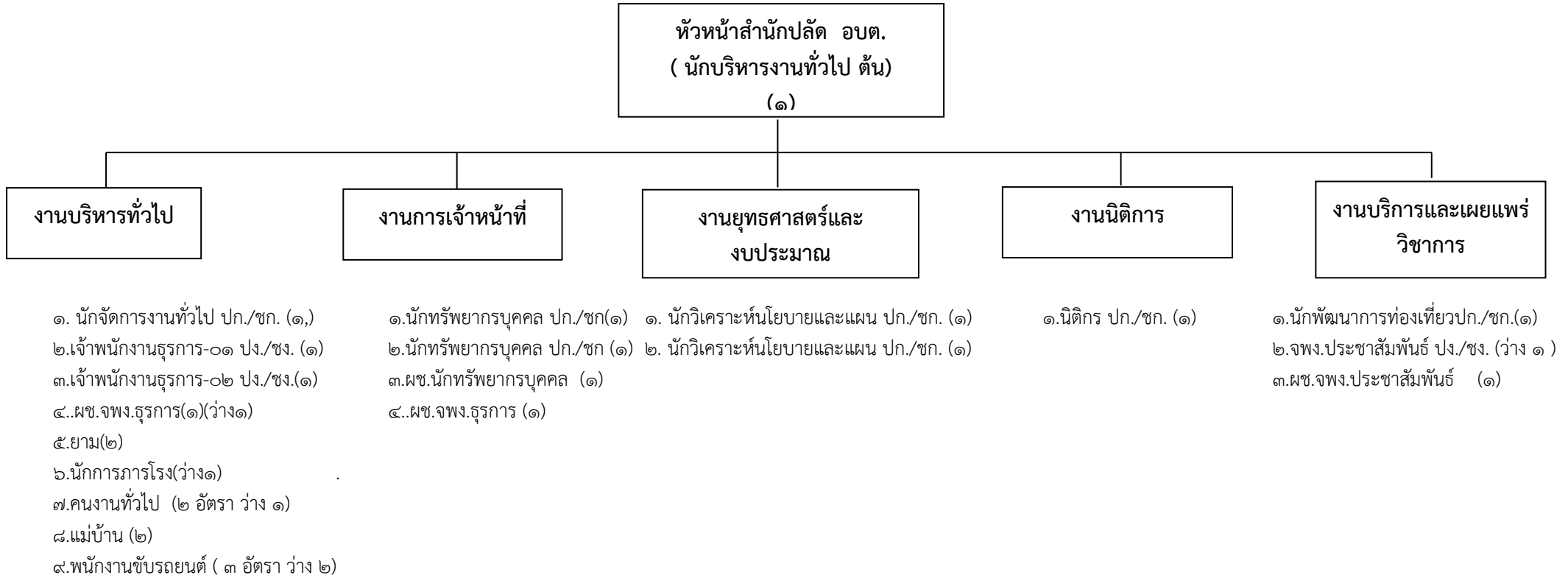


แผนภูมิโครงสร้างการแบ่งส่วนราชการตามกรอบอัตรากำลังพนักงานส่วนตำบล ๓ ปี(พ.ศ. ๒๕๖๔-๒๕๖๖)

โครงสร้างส่วนราชการองค์การบริหารส่วนตำบลไรร้อย ประเภท สามัญ

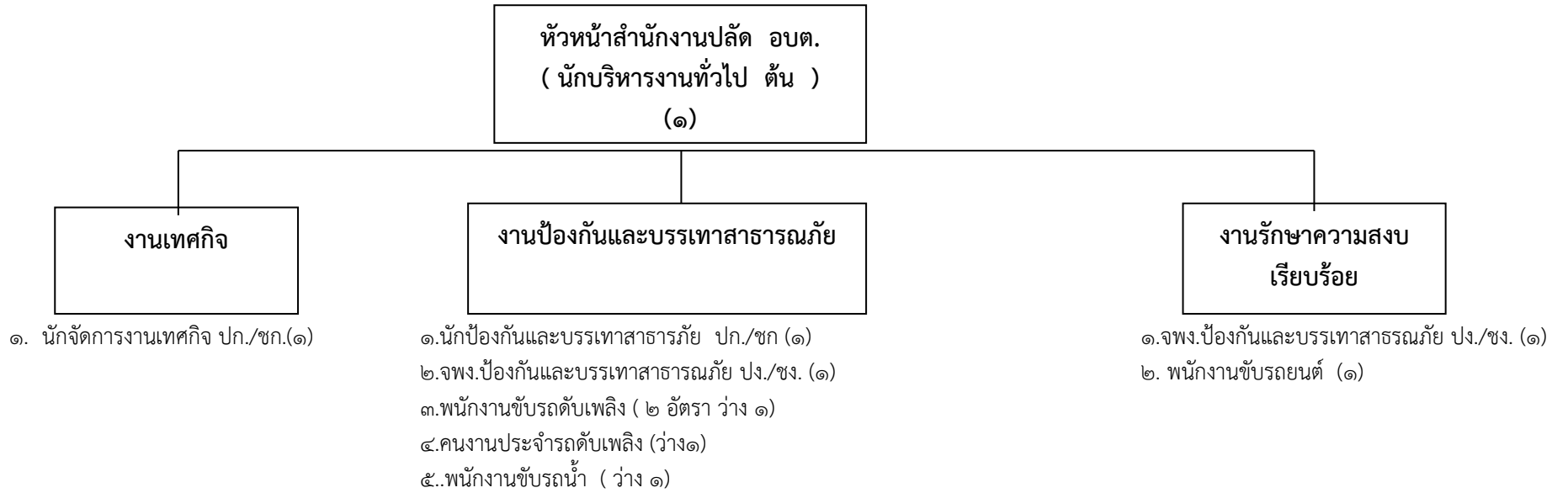


โครงสร้างสำนักงานปลัดองค์การบริหารส่วนตำบลไร่น้อย



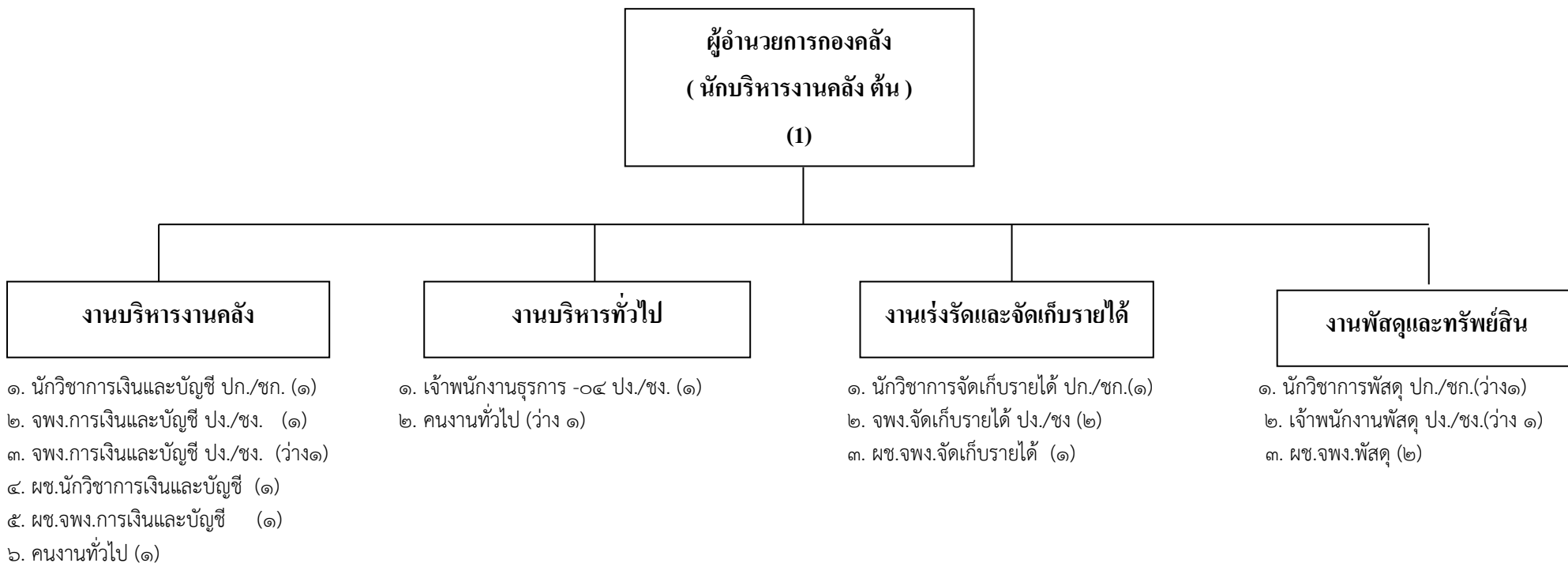
สำนักงานปลัด (ต่อ)

โครงสร้างสำนักงานปลัดองค์การบริหารส่วนตำบลไทรน้อย



ประเภท	อำนาจการ			วิชาการ		ทั่วไป		พนักงานจ้าง	
	ต้น	กลาง	สูง	ชำนาญการ	ปฏิบัติการ	ชำนาญงาน	ปฏิบัติงาน	พนักงานจ้างตามภารกิจ	พนักงานจ้างทั่วไป
จำนวน	๑			๕	๔	๔	-	๔	๘

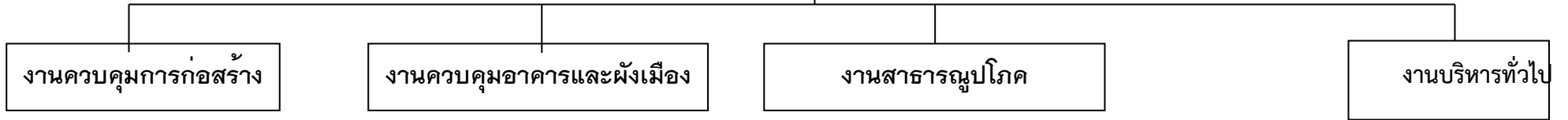
โครงสร้างกองคลังองค์การบริหารส่วนตำบลไร่น้อย



ประเภท	อำนาจการท้องถิ่น			วิชาการ		ทั่วไป		พนักงานจ้าง	
	ต้น	กลาง	สูง	ชำนาญการ	ปฏิบัติการ	ชำนาญงาน	ปฏิบัติงาน	พนักงานจ้างตามภารกิจ	พนักงานจ้างทั่วไป
จำนวน	๑			๒	-	๓	๑	๕	๑

โครงสร้างกองช่างองค์การบริหารส่วนตำบลไธ้อย

ผู้อำนวยการกองช่าง
(นักบริหารงานช่าง ต้น)
(๑)



๑. นายช่างโยธา ปง./ชง.(๑)
๒. นายช่างเครื่องกล ปง./ชก (ว่าง๑)
๓. นายช่างสำรวจ ปง./ชง.(๑)
๔. นายช่างสำรวจ ปง./ชง. ว่าง
๕. ผช.นายช่างโยธา (ว่าง๑)

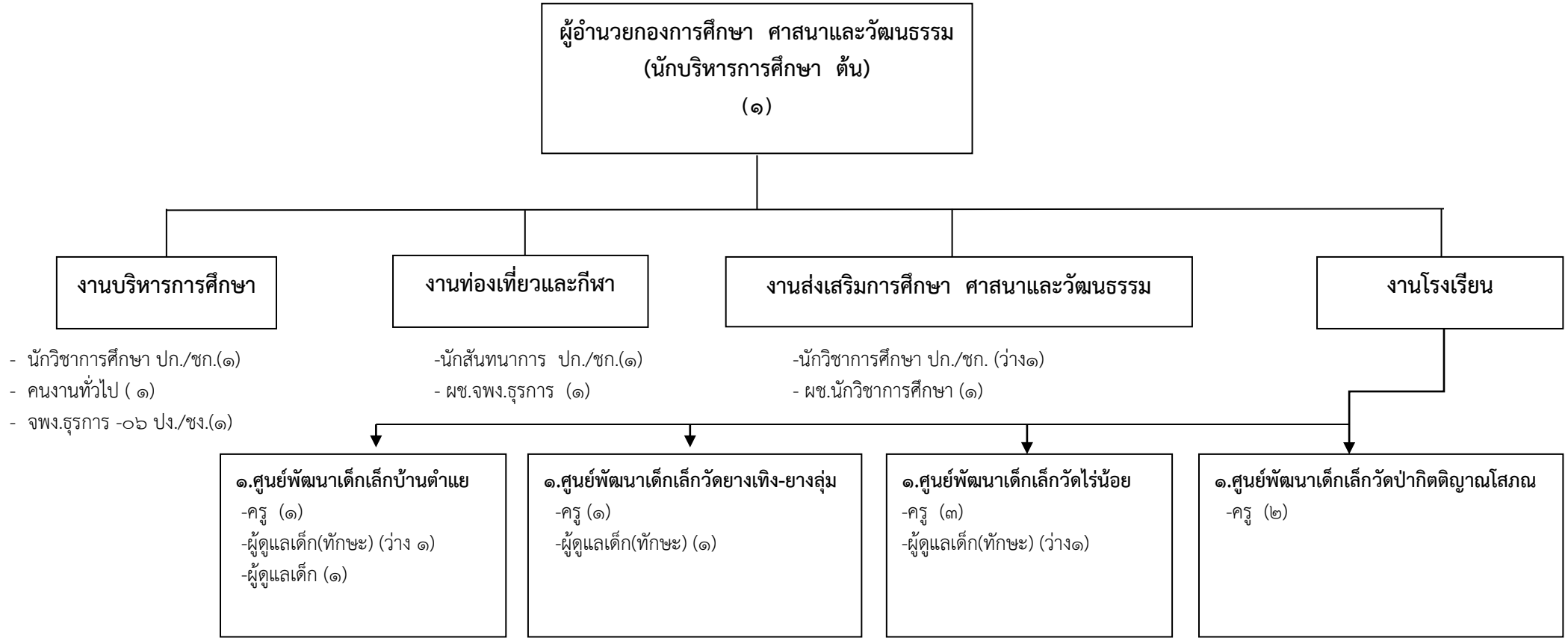
- ๑.วิศวกรโยธา ปก./ชก. (๑)
๒.นายช่างโยธาปง/ชง(๑)
๓. ผช.นายช่างโยธา (๑)
๔. พนักงานขับรถเกรดเตอร์ (ว่าง๑)
๕. คนงานประจํารถเกรดเตอร์ (ว่าง๑)

- ๑.นายช่างไฟฟ้า ปง./ชง. (๑)
๒.นายช่างไฟฟ้า ปง./ชง.(๑)
๓.นายช่างไฟฟ้า ปง./ชง.(๑)
๔.จพง.ประปา ปง./ชง.(๑)
๕. ผช.นายช่างไฟฟ้า(๒)
๖.พนักงานขับรถกระเช้าไฟฟ้า (๒)
๗. ผช.จพง. ประปา (ว่าง๑)
๘.คนงานทั่วไป(๑)

๑. จพง.ธุรการ -๐๕ ปง./ชง. (๑)

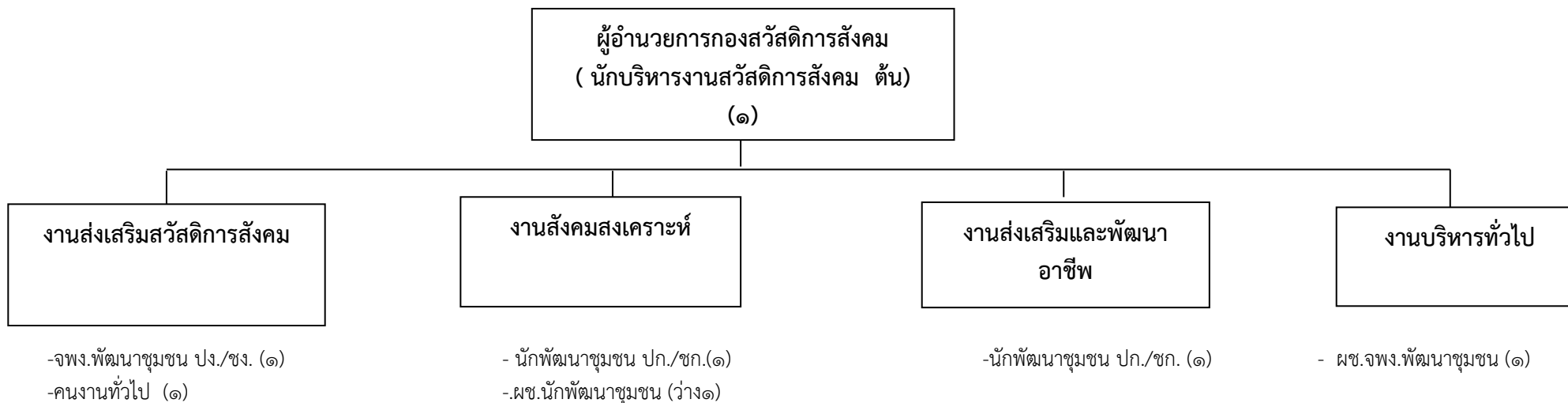
ประเภท	อำนวยการท้องถิ่น			วิชาการ		ทั่วไป		พนักงานจ้าง	
	ต้น	กลาง	สูง	ชำนาญการ	ปฏิบัติการ	ชำนาญงาน	ปฏิบัติงาน	พนักงานจ้างตามภารกิจ	พนักงานจ้างทั่วไป
จำนวน	๑			๐	๑	๖	๒	๓	๓

โครงสร้างกองการศึกษา ศาสนา และวัฒนธรรมองค์การบริหารส่วนตำบลไร่น้อย



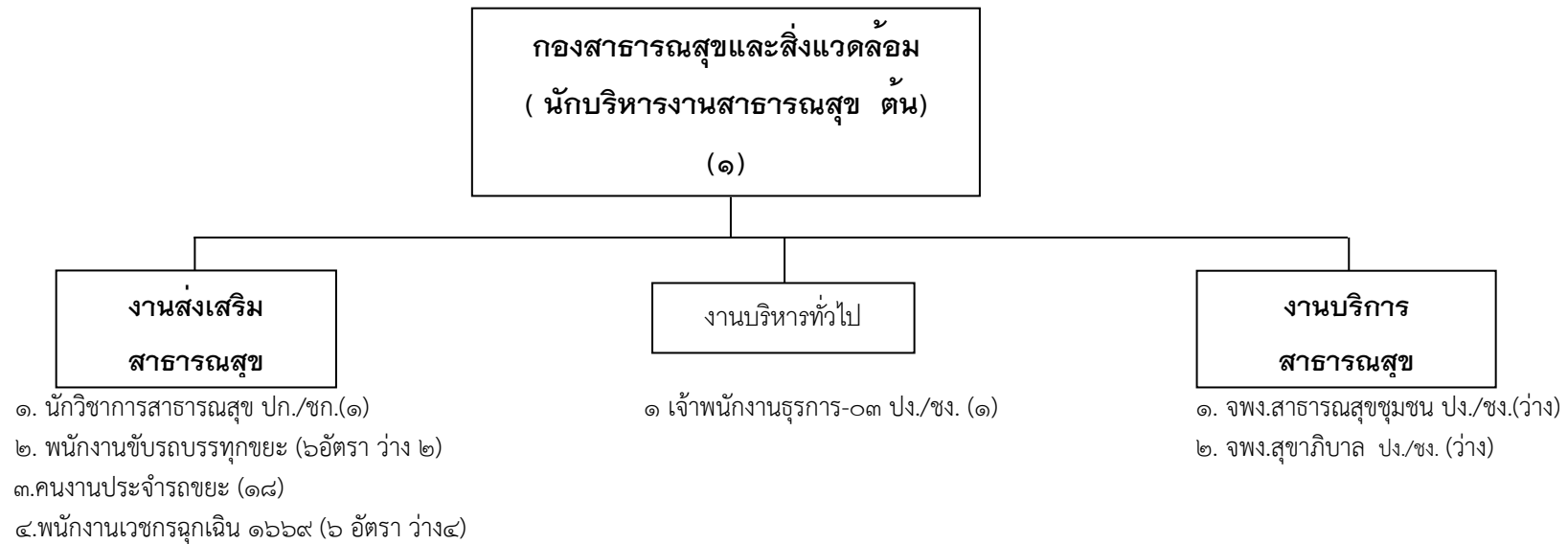
ประเภท	อำนวยการท้องถิ่น			วิชาการ		ทั่วไป		ครู		พนักงานจ้าง	
	ต้น	กลาง	สูง	ชำนาญการ	ปฏิบัติการ	ชำนาญงาน	ปฏิบัติงาน	ครู (คศ. ๒)	ครู (คศ.๑)	พนักงานจ้างตามภารกิจ	พนักงานจ้างทั่วไป
จำนวน	๑			๒	-	๑	-	๒	๔	๔	๒

โครงสร้างของกองสวัสดิการสังคม



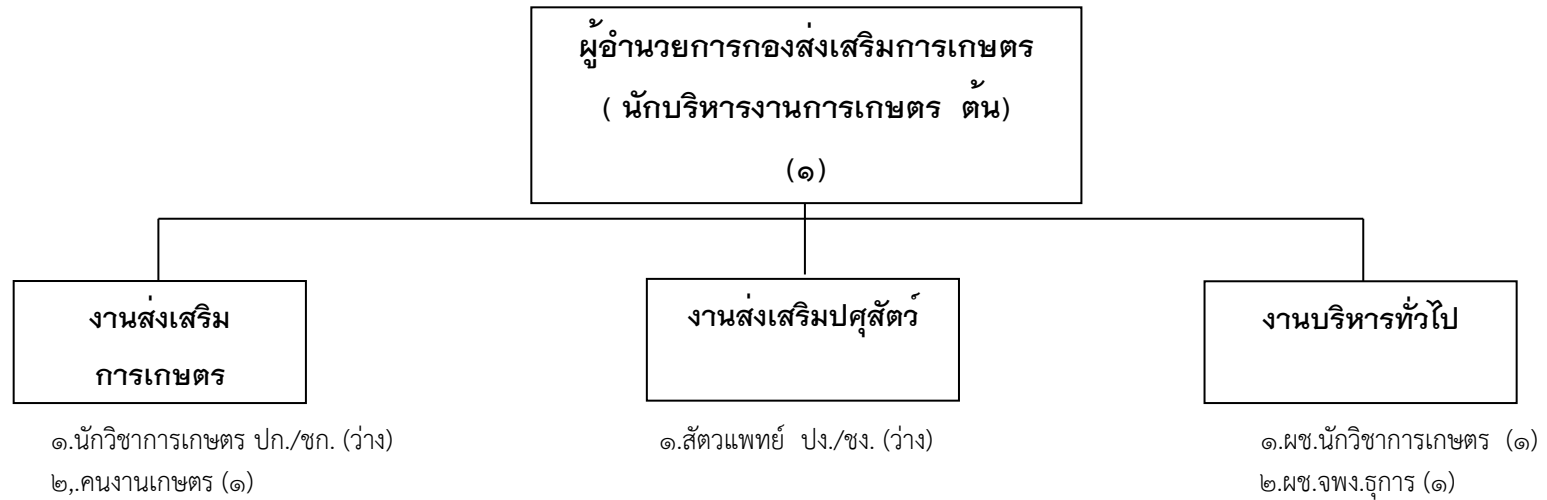
ประเภท	อำนาจการท้องถิ่น			วิชาการ		ทั่วไป		พนักงานจ้าง	
	ต้น	กลาง	สูง	ชำนาญการ	ปฏิบัติการ	ชำนาญงาน	ปฏิบัติงาน	พนักงานจ้างตามภารกิจ	พนักงานจ้างทั่วไป
จำนวน	๑			-	๒	-	๑	๑	๑

โครงสร้างของกองสาธารณสุขและสิ่งแวดล้อม



ประเภท	อำนาจการท้องถิ่น			วิชาการ		ทั่วไป		พนักงานจ้าง	
	ต้น	กลาง	สูง	ชำนาญการ	ปฏิบัติการ	ชำนาญงาน	ปฏิบัติงาน	พนักงานจ้างตามภารกิจ	พนักงานจ้างทั่วไป
จำนวน	๑			๑	-	-	๑	-	๒๔

โครงสร้างของกองส่งเสริมการเกษตร



ประเภท	อำนาจการท้องถิ่น			วิชาการ		ทั่วไป		พนักงานจ้าง	
	ต้น			ชำนาญการ	ปฏิบัติการ	ชำนาญงาน	ปฏิบัติงาน	พนักงานจ้างตามภารกิจ	พนักงานจ้างทั่วไป
จำนวน	๑			-	-	-	-	๒	๑